



АМЕРИКАНКИ PP-R СРАВНИТЕЛЬНЫЙ АНАЛИЗ

В настоящее время в продаже ООО «Альтерпласт» находятся разные типы американок.

Внешний вид американок



1. Американка TEBO с плоским соединением.



2. Американка TEBO с евроконусом и штуцером.



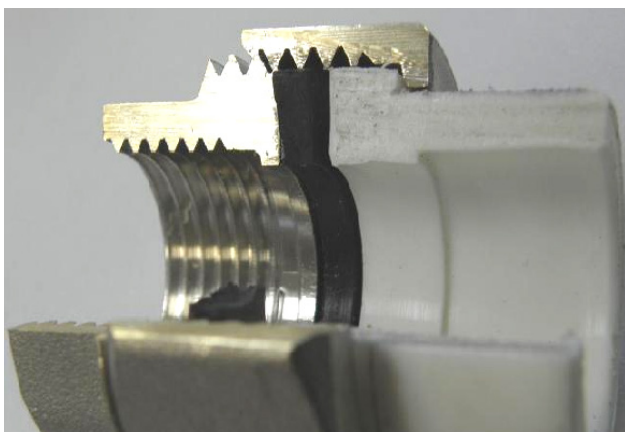
3. Американка TEBO с евроконусом и раструбом (муфтой).



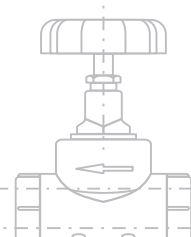
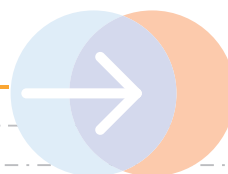
4. Американка TEBO с плоским соединением (прокладка O-ring).

Особенности американок

- «Американка» TEBO с плоским соединением.



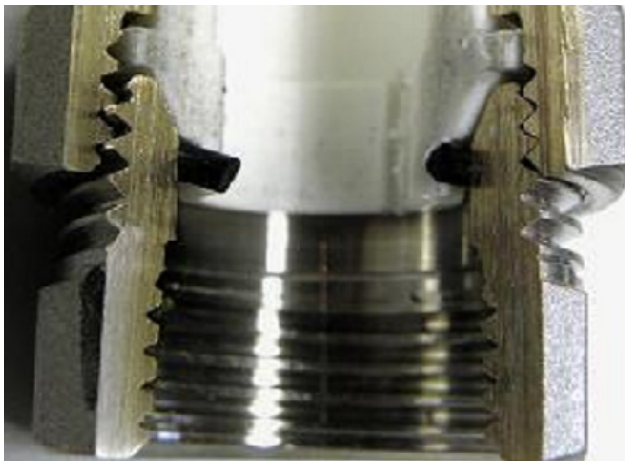
Под накидной гайкой – 3-3,5 витка. При соединительная резьба (внутренняя и наружная) – 5-6 витков. Это наиболее распространенная конструкция комбинированной разъемной муфты. «Американка» имеет прокладку в виде плоского кольца из EPDM. Данная конструкция требует обслуживания – после первого отопительного сезона нужно подтянуть гайку.





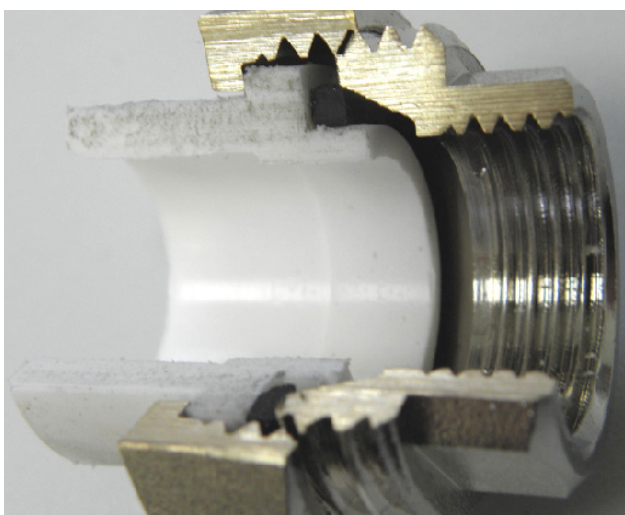
АМЕРИКАНКИ PP-R СРАВНИТЕЛЬНЫЙ АНАЛИЗ

- «Американка» ТЕВО с евроконусом и штуцером.



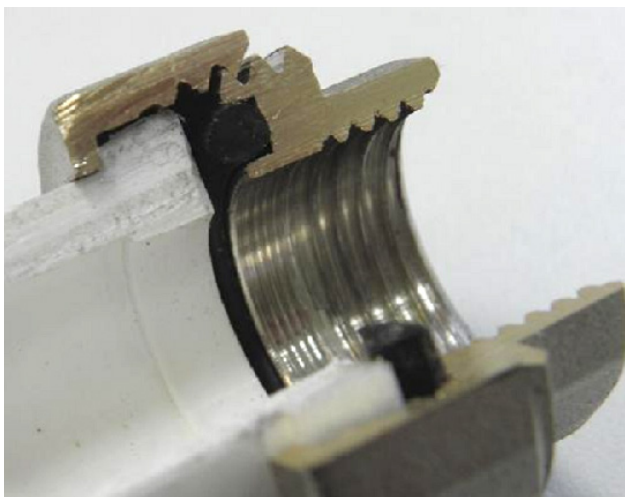
Под накидной гайкой – 3-3,5 витка. Присоединительная резьба (внутренняя и наружная) – 5-6 витков. Конструкция разработана техническим отделом компании «Альтерпласт». На полипропиленовом штуцере и латунном переходнике имеются конусы. В качестве прокладки – мини-кольцо из EPDM, оно выполняет функцию центровки соединения, а не уплотнения. Такая конструкция не подвержена протечкам при циклических перепадах температур. Проверено экспериментально. Для соединения с трубой необходима муфта.

- «Американка» ТЕВО с евроконусом и раструбом (муфтой).

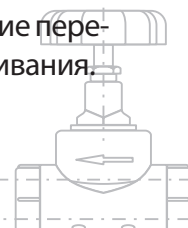


Под накидной гайкой – 3-3,5 витка. Присоединительная резьба (внутренняя и наружная) – 5-6 витков. Конструкция разработана техническим отделом компании «Альтерпласт». На полипропиленовом штуцере и латунном переходнике имеются конусы. В качестве прокладки – мини-кольцо из EPDM, оно выполняет функцию центровки соединения, а не уплотнения. Такая конструкция не подвержена протечкам при циклических перепадах температур. Проверено экспериментально.

- «Американка» ТЕВО с плоским соединением (прокладка O-ring).



Под накидной гайкой – 1,5-2 витка. Присоединительная резьба (внутренняя и наружная) – 4-5 витков. Герметичность и надежность обеспечивает **цилиндрическая прокладка O-ring** из EPDM, размещенная в латунном переходнике, имеющем проточку. Плоская поверхность на полипропиленовой муфте, контактирующая с прокладкой, обеспечивает долговечность изделия. Качественная резьба позволяет без особых усилий производить монтаж без риска повредить соединение. Конструкция стойко переносит циклические перепады температур и не требует обслуживания.





АМЕРИКАНКИ PP-R СРАВНИТЕЛЬНЫЙ АНАЛИЗ

Вес американок

Американка ТЕВО с плоским соединением. Внутренняя резьба		Американка ТЕВО с евроконусом и штуцером. Внутренняя резьба		Американка ТЕВО с евроконусом и раструбом (муфтой). Внутренняя резьба		Американка ТЕВО с плоским соединением (прокладка O-ring). Внутренняя резьба	
Типоразмер	Вес, г	Типоразмер	Вес, г	Типоразмер	Вес, г	Типоразмер	Вес, г
20x1/2"	86,0	20x1/2"	65,9	20x1/2"	75,1	20x1/2"	66,0
20x3/4"	71,0	20x3/4"		20x3/4"		20x3/4"	67,0
20x1"	120,0	20x1"		20x1"		20x1"	141,0
25x1/2"	127,0	25x1/2"		25x1/2"		25x1/2"	102,0
25x3/4"	135,0	25x3/4"	91,0	25x3/4"	109,2	25x3/4"	107,0
25x1"	122,0	25x1"		25x1"		25x1"	114,0
32x3/4"	161,0	32x3/4"		32x3/4"		32x3/4"	122,0
32x1"	155,0	32x1"	142,5	32x1"	134,0	32x1"	117,0
32x1/4"	153,0	32x1/4"		32x1/4"		32x1/4"	144,0
40x1 1/4"	285,0	40x1 1/4"	183,5	40x1 1/4"	223,5	40x1 1/4"	191,0
50x1 1/4"	541,0	50x1 1/4"	328,1	50x1 1/4"	431,6	50x1 1/4"	376,0
63x2"	825,0	63x2"	513,6	63x2"	593,0	63x2"	546,0
75x2 1/2"	1166,0	75x2 1/2"		75x2 1/2"		75x2 1/2"	

Американка ТЕВО с плоским соединением. Наружная резьба		Американка ТЕВО с евроконусом и штуцером. Наружная резьба		Американка ТЕВО с евроконусом и раструбом (муфтой). Наружная резьба		Американка ТЕВО с плоским соединением (прокладка O-ring). Наружная резьба	
Типоразмер	Вес, г	Типоразмер	Вес, г	Типоразмер	Вес, г	Типоразмер	Вес, г
20x1/2"	83,0	20x1/2"	81,7	20x1/2"	79,0	20x1/2"	70,0
20x3/4"	90,0	20x3/4"		20x3/4"		20x3/4"	86,0
20x1"	151,0	20x1"		20x1"		20x1"	158,0
25x1/2"	137,0	25x1/2"		25x1/2"		25x1/2"	113,0
25x3/4"	141,0	25x3/4"	112,5	25x3/4"	128,0	25x3/4"	116,0
25x1"	152,0	25x1"		25x1"		25x1"	130,0
32x3/4"	171,0	32x3/4"		32x3/4"		32x3/4"	130,0
32x1"	182,0	32x1"	188,0	32x1"	156,0	32x1"	140,0
32x1/4"	218,0	32x1/4"		32x1/4"		32x1/4"	193,0
40x1 1/4"	327,0	40x1 1/4"	263,6	40x1 1/4"	259,2	40x1 1/4"	221,0
50x1 1/4"	630,0	50x1 1/4"	375,7	50x1 1/4"	479,6	50x1 1/4"	377,0
63x2"	970,0	63x2"	569,7	63x2"	784,5	63x2"	624,0
75x2 1/2"	1386,0	75x2 1/2"		75x2 1/2"		75x2 1/2"	

